

מצגת מס' 1



מבוא

20
25



FEE ECOCEAN

למען הסביבה הימית

מדוולזים מקומית - משפיעים עולמית

כתבי סביבה צעירים



YRE Young Reporters for the Environment



[YREInternational](https://www.youtube.com/YREInternational)



454,274
תלמידים



15,803
מורים



4,292
בתי ספר



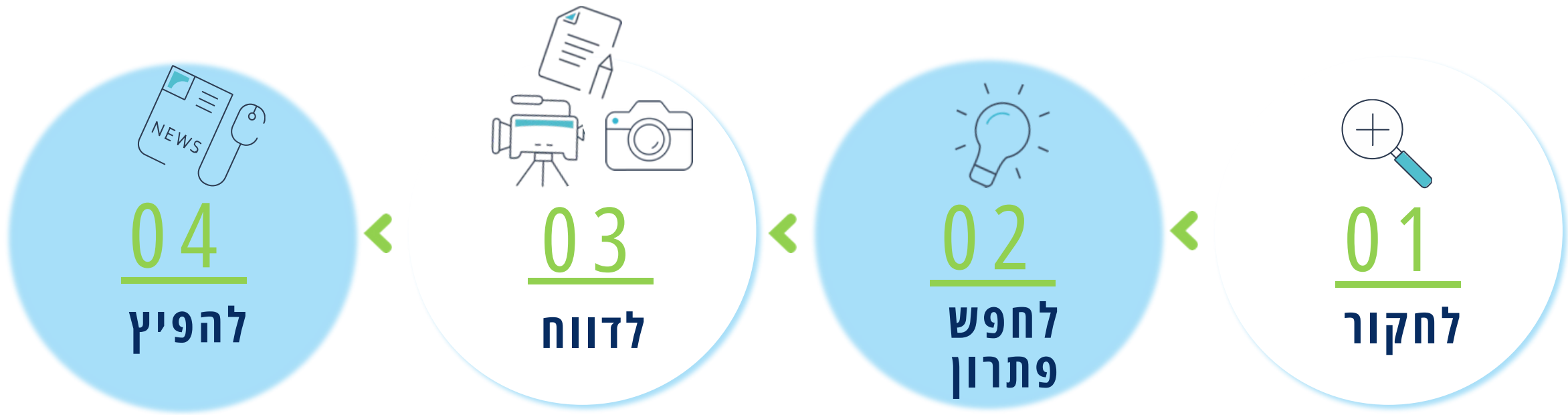
5.5
מיליון איש
נחשפו לתוכנית



44
מדינות בעולם



עקרונות התוכנית



בוחרים סוגייה סביבתית מקומית וחוקרים עליה.

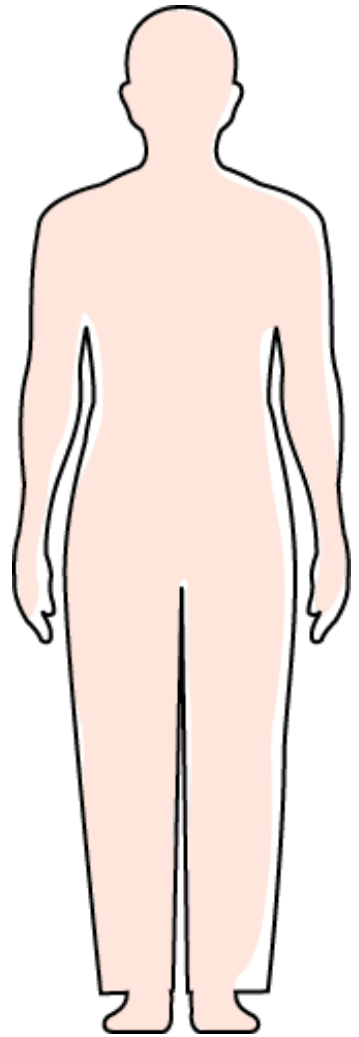
חושבים וממציאים פתרון או "מייבאים" פתרון קיים.

בוחרים אמצעי התקשורת לדיווח; כתבה כתובה/ וידאו/ תמונה.

מפיצים ומעלים את הסוגייה והפתרון למודעות הקהילה שלכם ולקהלים נוספים.



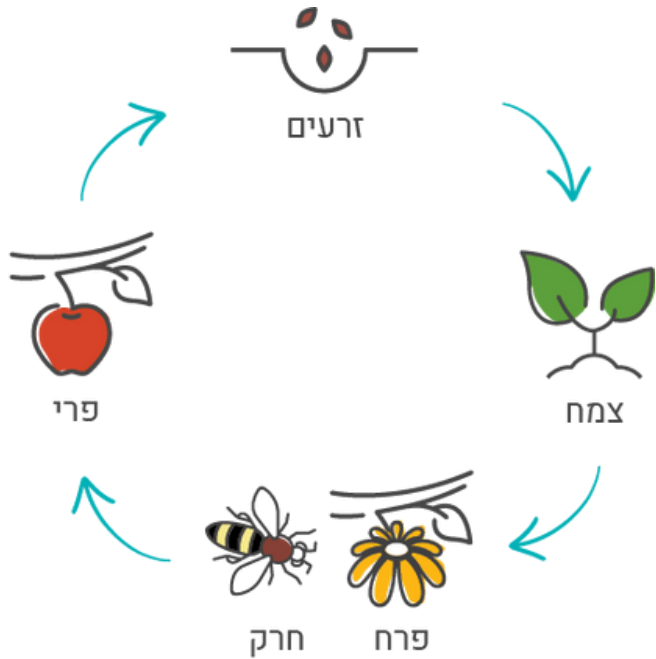
מהי סביבה? | במה הסביבה חיונית לצרכי קיום האדם? |  | 



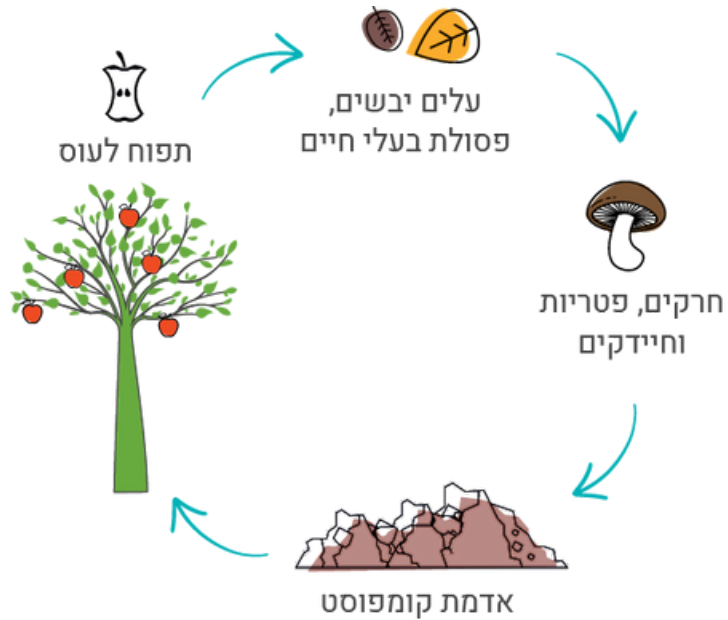
תהליכים מעגליים בטבע

הידעת?
בטבע אין פסולת.
כל חומר או תוצר לוואי משמש
לתהליך טבעי נוסף

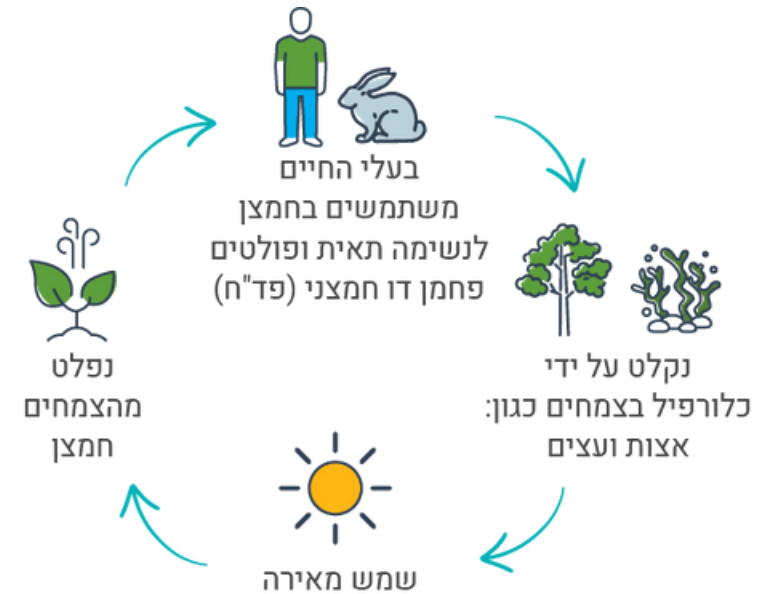
תהליך האבקה



תהליך התכלות חומרים



תהליך התחדשות החמצן באוויר



המהפכה התעשייתית



ביצוע פעולות מהירות "ללא מאמץ" כגון :
מעבר ממקום למקום



יצור בכמויות ללא ידי אדם כגון :
בגדים, תרופות ומזון

גילוי היכולת להפיק
אנרגיה ממשאבי
הטבע לצורך ביצוע
פעולות במהירות
וביעילות
ללא ידי אדם



שימוש במשאבי הטבע ובאנרגיה ממקורות פוסיליים



שימוש מוגבר במשאבי הטבע מתכלים כגון :
מים לניקיון ושתיה, במערכות הביוב, לייצור
במפעלים, להשקיה ועוד



יצור חומרים בידי אדם כגון :
פלסטיק וניילון

בעקבות המהפכה
התעשייתית עלה
מאוד השימוש
במשאבי הטבע
ובאנרגיה ממקורות
פוסיליים



תהליכים שאינם מעגליים וגורמים לזיהום הסביבה

לדוגמא: סוגיית השימוש והטיפול בחומרים שאינם מתכלים



הטמנת פסולת



שריפת פסולת



זיהום פסולת בים

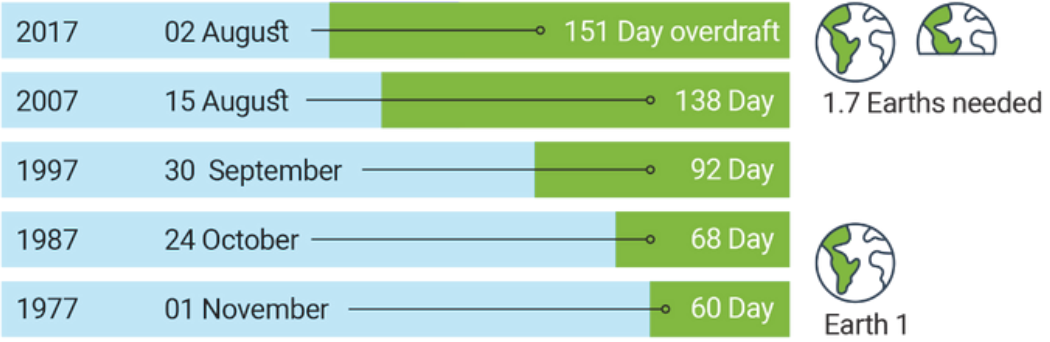
תהליכים אלו
מזהמים
האוויר, המים
והאדמה ופגיעה
במשאבי הטבע
ומגוון המינים

שאלה למחשבה-האם השפעת המהפכה התעשייתית על האנושות הייתה חיובית או שלילית?



יום החוב האקולוגי (Earth Overshoot Day)

יום המסמן את המועד בשנה בו האנושות צורכת את כל המשאבים והשירותים האקולוגיים שכדור הארץ יכול לספק בשנה קלנדרית זו. זהו אינו תאריך קבוע, שכן עם צמיחת האוכלוסייה והטכנולוגיה בעולם, משאבי הטבע מנוצלים בקצב הולך ועולה, ולכן התאריך בו חל יום הצריכה מוגזמת חל מוקדם יותר ויותר משנה לשנה



1.7 Earths

148 ימי עודף צריכה

2021 29 יולי

161 ימי עודף צריכה

2020 22 אוגוסט

שאלה למחשבה- מהי הסיבה לירידה בצריכה בין שנת 2020 לשנת 2021?



פתרון: התנהגות מקיימת = ברת קיימא

לדוגמא: מה מההתנהגויות הבאות הן ברות קיימא? ומדוע?



שימוש בקשים רב פעמיים



פארקים ושמורות טבע



השלכת מזון לפח

הכוונה היא להתנהגות
מאוזנת חברתית -
כלכלית -סביבתית
המקדמת את ההווה
מבלי לפגוע בעתיד



קול (כל) אחד יכול לשנות!



פליקס פינקביינר בגיל 9 שנים " הגיע הזמן שנעבוד ביחד "



Substantial Development Goals-SDG

יעדים לפיתוח בר קיימא של האו"ם

רוח



סביבה



אנשים



מידע נוסף באתר SDG ישראל: <https://www.sdgi.org.il/>



אז מה עושים?

עוברים על הנחיות
התכנית והמצגות
מתחלקים לקבוצות
ומתחילים לעבוד:



01

בוחרים וחוקרים
סוגיה סביבתית



02

מציעים פתרונות
לסוגיה



03

מדווחים באמצעות
ווידאו / תמונה /
מאמר



04

מפיצים לקהילה ומעבירים
אלינו לשיפוט בתחרות
הארצית הבינלאומית

זמני התחרות

עדה 10-למרץ
מגישים את הדיווח

אפריל

הכרזה על הזוכים התחרות הלאומית

יולי

הכרזה על הזוכים בתחרות הבינלאומית



כתבי סביבה צעירים

מדווחים מקומית - משפיעים עולמית

קול(כל) אחד יכול לשנות!

- זוהי עבודה עיתונאית – משכו את הקהל!
- הסתכלו על הבעיות בסביבה המקומית שלהם –
דווחו מקומית תשפיעו עולמית!
- חישבו מחוץ לקופסא -הראו יצירתיות!

