

אז מה למדנו היום?

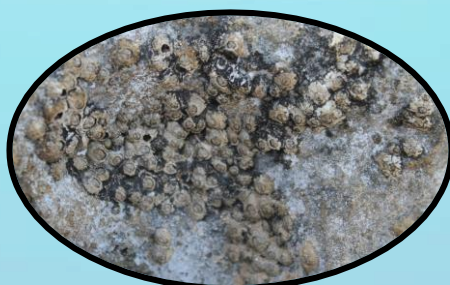
למדנו על תופעת גאות ושפל בחוף ולפיה נתן לחלק את אזור קו המים ל 3 אזורים - תת-פּרית (תמיד בתוף המים), פּרית (אזור הגאות והשפל - לפעמים רטוב ולפעמים יבש) ועל-פּרית (האזור היבש, רקס הגלים).

בהמשך חקרנו על בעלי חיים שונים באזור החוף הסלעי, ולמדנו על דרכיהן המיוחדות להתמודד עם היבש והמלחות באזור הפּרית.



המשימה השבועית:

לפניכם מספר בעלי חיים שלמדנו עליהם היום. התאימו בין תמונת בעל החיים לשמו.



צלחית מכחילה

סלען זיפני

בלוטון ים

חד שן משבץ

ספוג ימי

שושנת ים אדמה